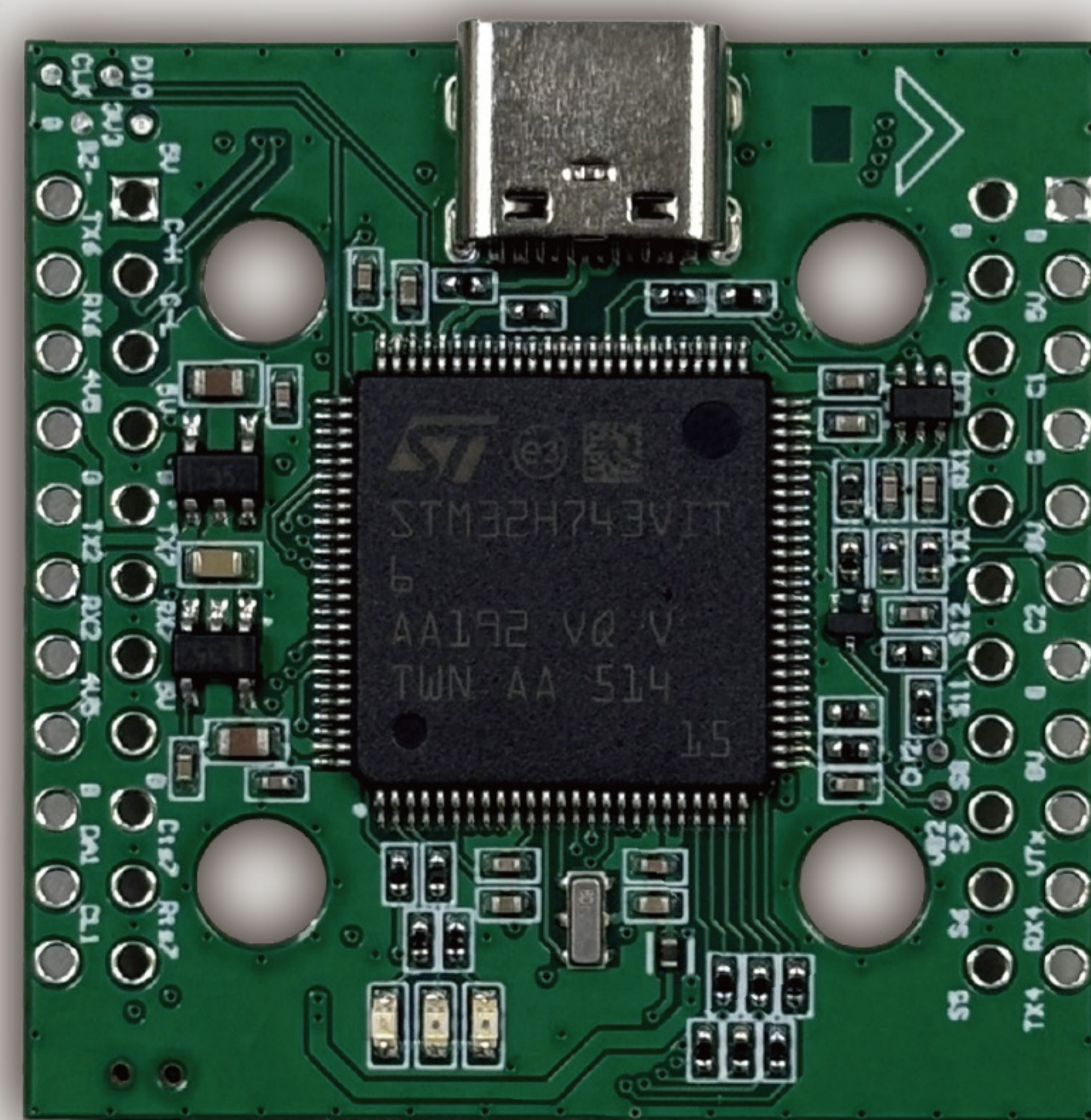
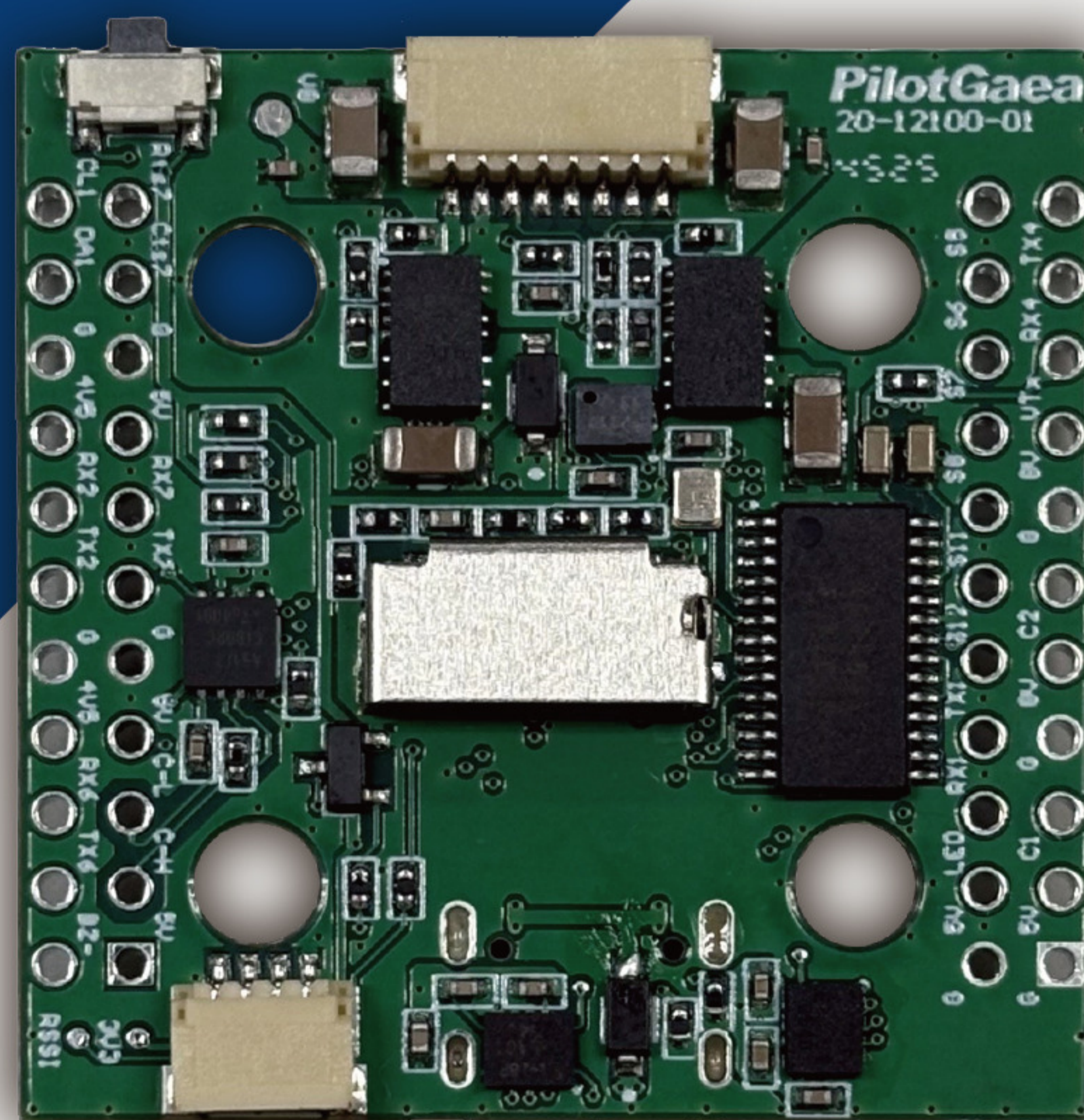


SH7V1

FLIGHT

CONTROLLER

飛行控制板



ArduPilot官方認證

支援ardupilot與PX4等開源飛控韌體
確保最高等級韌體相容性與系統穩定

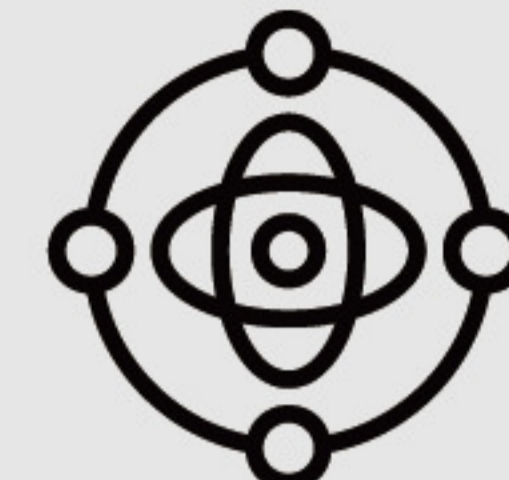


高頻率MCU使用

480MHz MCU 超高頻率
提供極致效能 大幅提升系統容錯

台灣自主研發製造

全避免資安風險 符合高階商用或軍工規專案
輕鬆應對非紅供應鏈 嚴格審查標準

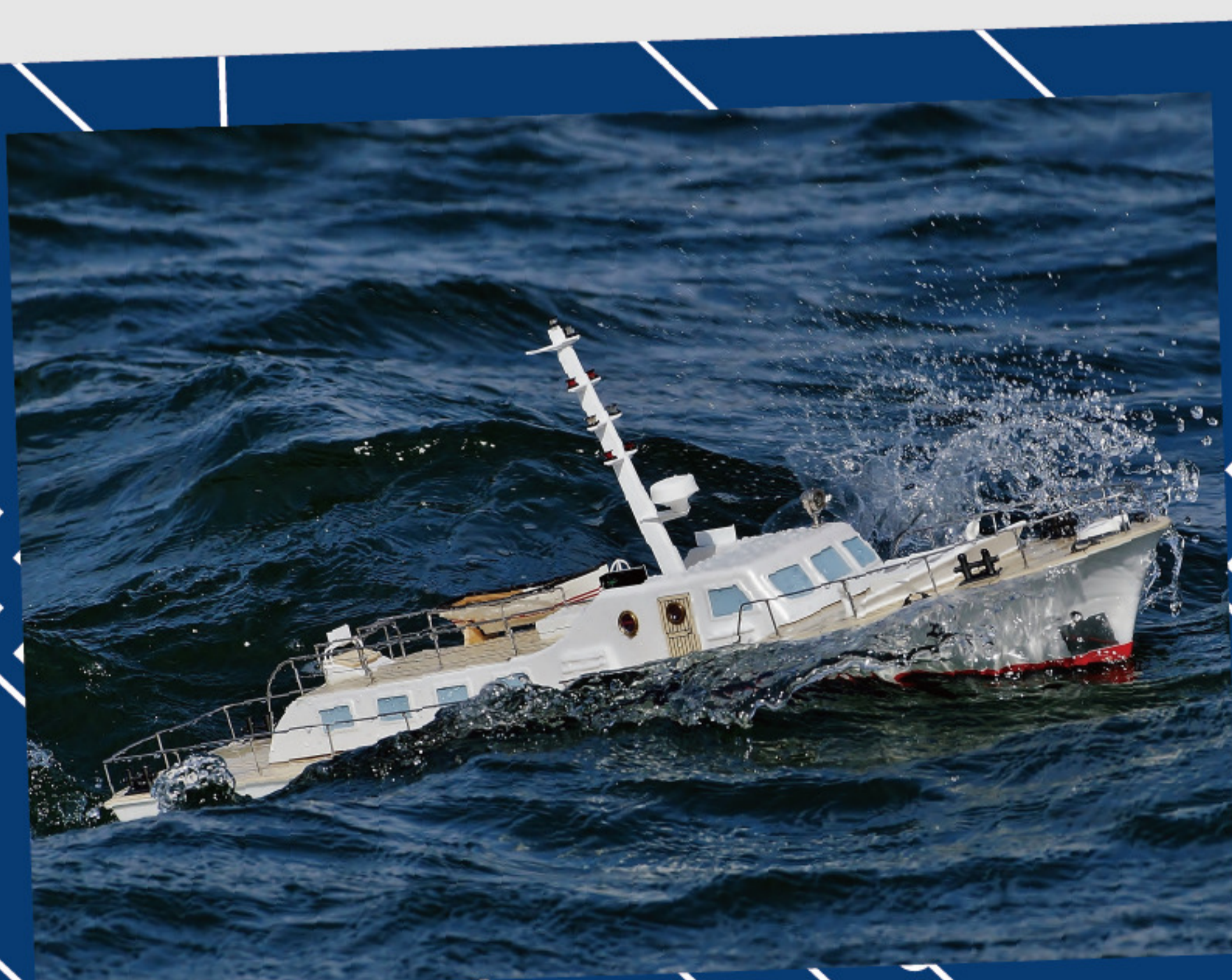
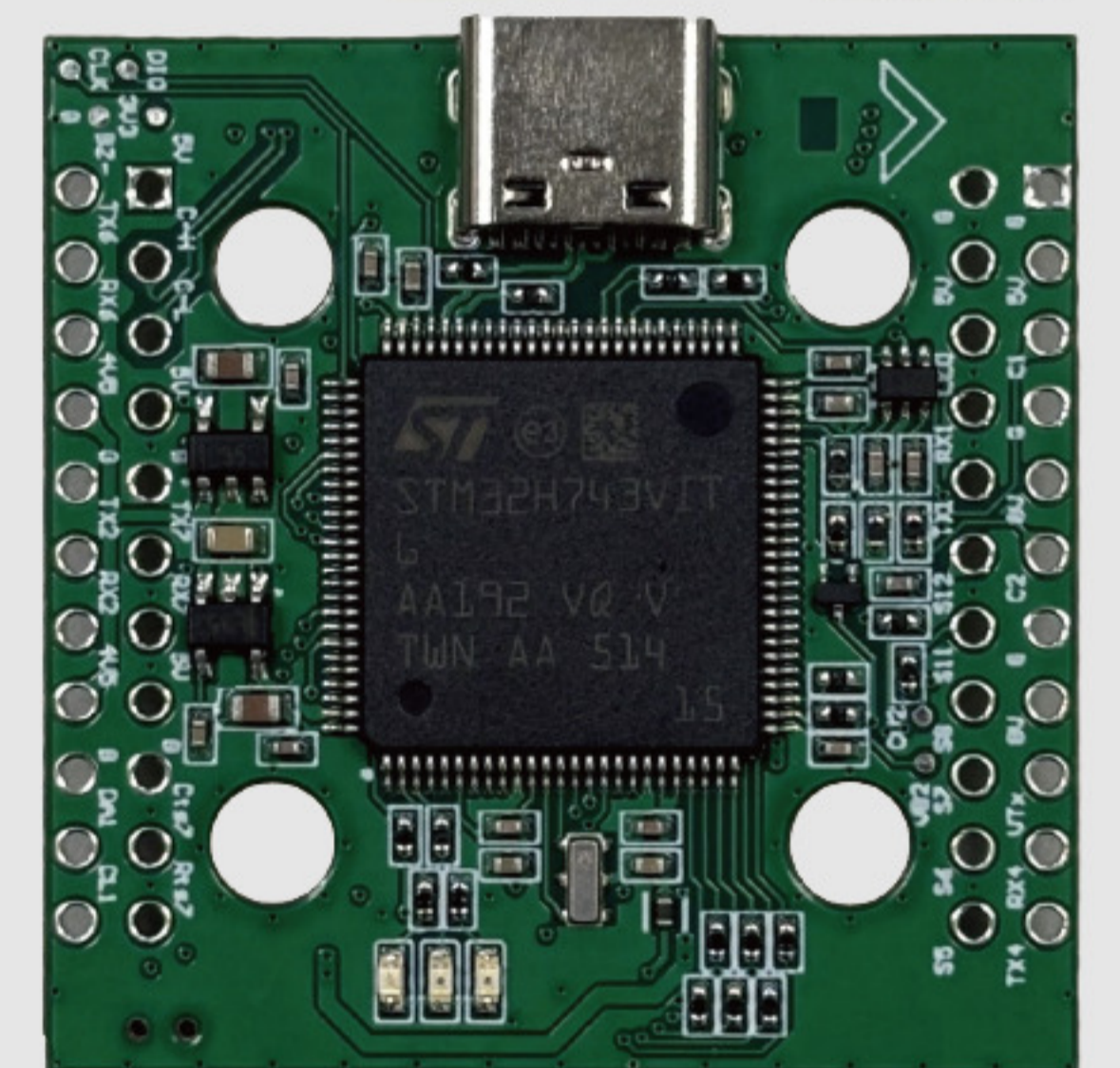
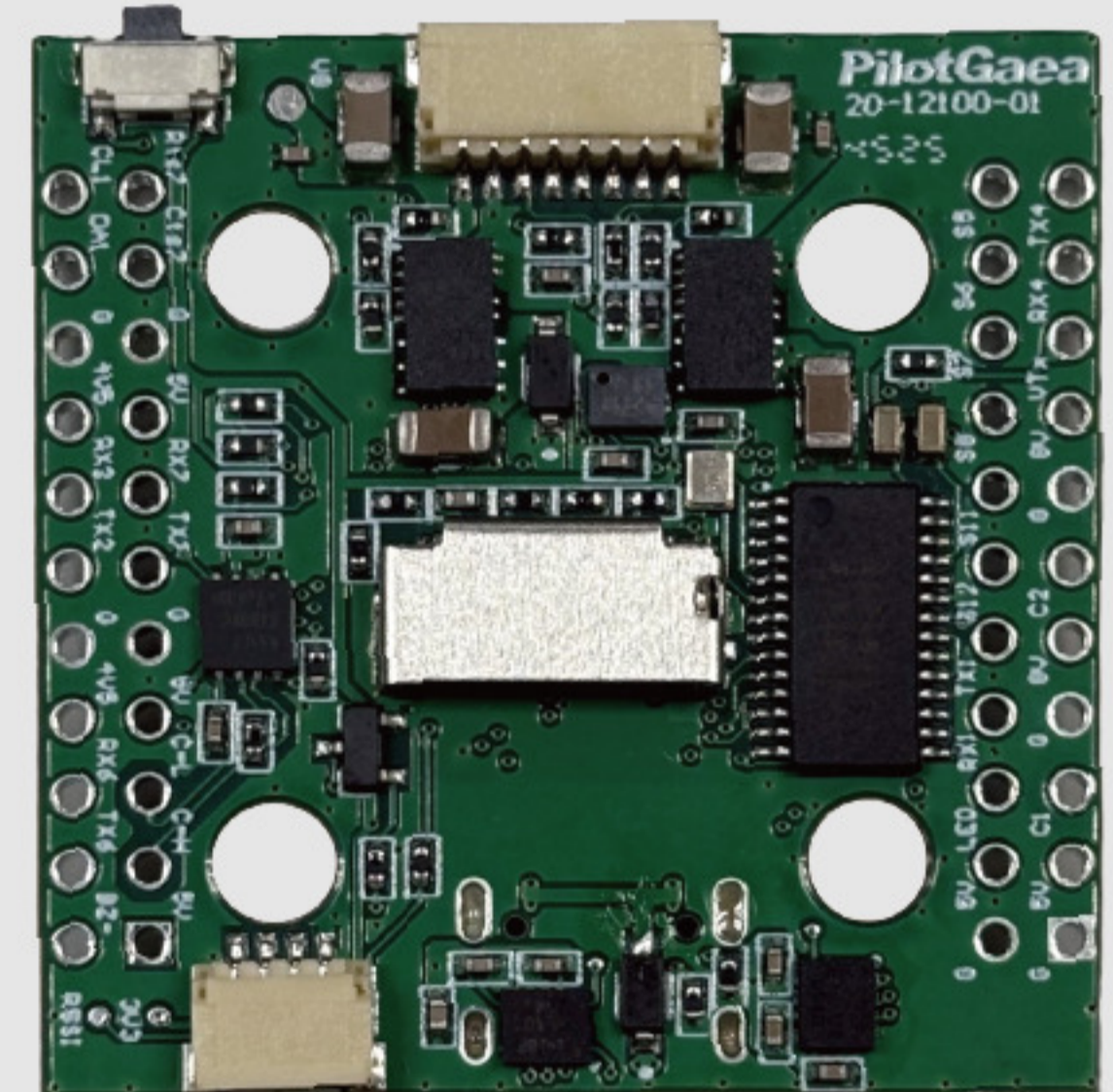


低雜訊高感測 雙IMU架構

實現極致平順的物理飛行回饋
提高姿態評估 穩定飛行品質

技術規格 | Technical Specifications

物理規格 (Physical)	尺寸:36 × 36 × 17 mm 重量:10.5 g
電源管理 (Power Supply)	輸入電壓:9V~36V DC BEC 1:5V / 1.5A BEC 2:8V / 1.5A
核心運算與儲存 (Core & Storage)	MCU:STM32H743,32位元 Arm® Cortex®-M7,主頻 480MHz 記憶體:最高 2MB Flash,最高 1MB RAM 儲存:內建 MicroSD 卡插槽,支援高頻寬 Dataflash 記錄
介面 (I/O Ports)	PWM 輸出:11 組 PWM 輸出 UART:6 組 UART 通訊介面:1 組 CAN bus、1 組 I2C、1 組 USB Type-C 影像 / 類比輸入:1 組雙鏡頭輸入、5 組 ADC 輸入,支援 OSD
感測器與導航 (Sensors & Navigation)	動態追蹤:6 軸慣性導航系統 高度計:高精度氣壓計,提供公分級高度解析度 電子羅盤:內建磁力計,作為備援安全機制 GNSS:提供第二組 GPS 專用接口



研發製作



全球授權



藏識科技多年空間資訊技術淬鍊
台灣製造 · 品質保證

✉ tech.sales@pilotgaea.com.tw

📍 804高雄市鼓山區文信路262號6樓

☎ 07-554-8288